



# ด่านศุลกากรมุกดาหาร MUKDAHAN CUSTOMS HOUSE

## “จับกุมน้ำตาลทรายไม่มีใบอนุญาตส่งออก”

ตามนโยบายท่านอธิบดีกรมศุลกากร นางกิจจาลักษณ์ ศรีนุชศาสตร์ รองอธิบดีกรมศุลกากร และนายพร้อมชาย สนิทวงศ์ ณ ออยุธยา ผู้อำนวยการสำนักงานศุลกากรภาคที่ ๒ ให้เข้มงวดการลักลอบและหลีกเลี่ยงการส่งออกน้ำตาลทรายไปต่างประเทศ

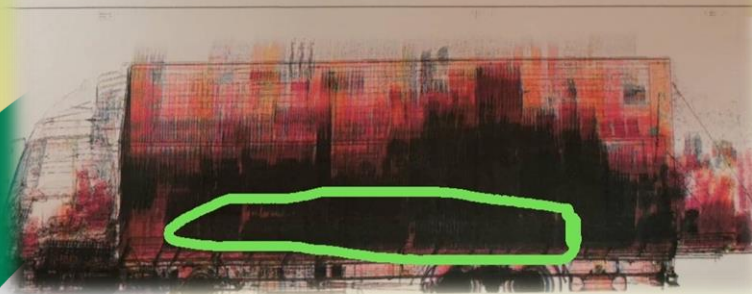
นายอาชวี พตด้วง นักวิชาการศุลกากรชำนาญการพิเศษ รักษาราชการแทน นายด่านศุลกากรมุกดาหาร ได้สั่งการให้เจ้าหน้าที่ด่านศุลกากรที่เกี่ยวข้อง ดำเนินการตามนโยบายและข้อสั่งการดังกล่าวอย่างเข้มงวด

วันที่ ๖ พฤศจิกายน ๒๕๖๖ เวลา ๑๓.๐๐ น.

นายนพภูล ศิริจันทร์ หัวหน้าฝ่ายสืบสวนและปราบปราม ได้สั่งการให้เจ้าหน้าที่ชุดปราบปราม ฝ่ายสืบสวนและปราบปราม ประสานเจ้าหน้าที่ฝ่ายบริการศุลกากรที่ ๑ และ ๒ ร่วมกันตรวจสอบสินค้าส่งออก ณ ลานตรวจปล่อยสินค้าต่างๆ เนื่องจากได้รับแจ้งจากสายลับ และจากการเอกซเรย์รถบรรทุกสินค้า มีเหตุสงสัย



ผลการตรวจสอบ พบสินค้าน้ำตาลทรายบรรจุในกระสอบพลาสติก กระสอบละ ๒๕ กิโลกรัม จำนวน ๑๐๐ กระสอบ และกระสอบละ ๕๐ กิโลกรัม จำนวน ๑๐ กระสอบ รวม ๑๑๐ กระสอบ น้ำหนักรวม ๓,๐๐๐ กิโลกรัม ไม่มีใบอนุญาตส่งออกจากหน่วยงานที่เกี่ยวข้องมาแสดง แต่อย่างไร



กรณีดังกล่าวเป็นความผิดตามมาตรา ๒๐๒ มาตรา ๒๔๔ ประกอบกับมาตรา ๒๕๒ แห่ง พ.ร.บ. ศุลกากร พ.ศ. ๒๕๖๐ และพ.ร.บ.อ้อยและน้ำตาล พ.ศ. ๒๕๒๗ พ.ร.บ. การส่งออกนอกและนำเข้าในราชอาณาจักรซึ่งสินค้า พ.ศ. ๒๕๒๒ ประกาศกระทรวงพาณิชย์ว่าด้วยการส่งสินค้าออกไปนอกราชอาณาจักร (ฉบับที่ ๔๕) พ.ศ. ๒๕๓๑ และประกาศคณะกรรมการกลางว่าด้วยสินค้าและบริการ ฉบับที่ ๖๙ พ.ศ. ๒๕๖๖ เรื่องการควบคุมการส่งออกนอกราชอาณาจักรซึ่งน้ำตาลทราย เป็นของอันพึงต้องรับ ตามมาตรา ๑๖๖ แห่ง พ.ร.บ. ศุลกากร พ.ศ. ๒๕๖๐